



ТЕРРИТОРИАЛЬНЫЙ ОРГАН ФЕДЕРАЛЬНОЙ СЛУЖБЫ  
ГОСУДАРСТВЕННОЙ СТАТИСТИКИ ПО ОРЕНБУРГСКОЙ ОБЛАСТИ

# Демографическая ситуация в Оренбургской области



январь – май 2022 года



ТЕРРИТОРИАЛЬНЫЙ ОРГАН  
ФЕДЕРАЛЬНОЙ СЛУЖБЫ ГОСУДАРСТВЕННОЙ  
СТАТИСТИКИ ПО ОРЕНБУРГСКОЙ ОБЛАСТИ

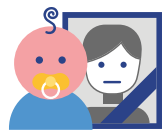
# Демографическая ситуация в Оренбургской области

январь – май 2022 года

- 01 Показатели естественного движения населения
- 02 Показатели рождаемости
- 03 Показатели смертности
- 04 Показатели брачности
- 05 Показатели разводимости
- 06 Миграционное движение населения,  
коэффициент миграционного прироста населения
- 07 Международная миграция  
Прибывшие, выбывшие в страны СНГ
- 08 Международная миграция  
Прибывшие, выбывшие в другие страны

\* Ежемесячные данные оперативной статистики





# ЕСТЕСТВЕННОЕ ДВИЖЕНИЕ НАСЕЛЕНИЯ

человек

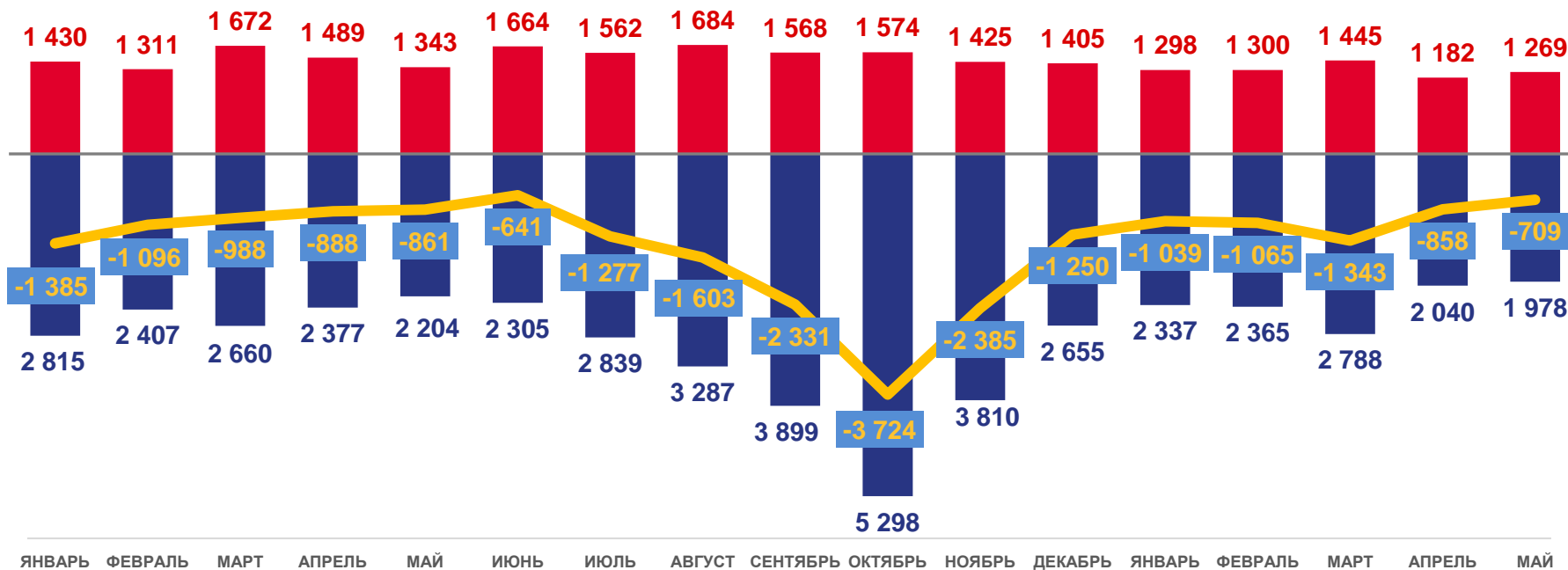
январь – май 2022 г.

Естественный прирост (убыль) населения

**-5,0** тыс.чел.

Коэффициент естественного прироста (убыли)

**-6,3‰** в расчете на 1000 человек населения



2021

2022

■ Число родившихся
 ■ Число умерших
 ~ Естественный прирост (убыль)





# ЧИСЛО ЗАРЕГИСТРИРОВАННЫХ РОДИВШИХСЯ

ТЫСЯЧ ЧЕЛОВЕК

январь – май 2022 г.

Число зарегистрированных родившихся

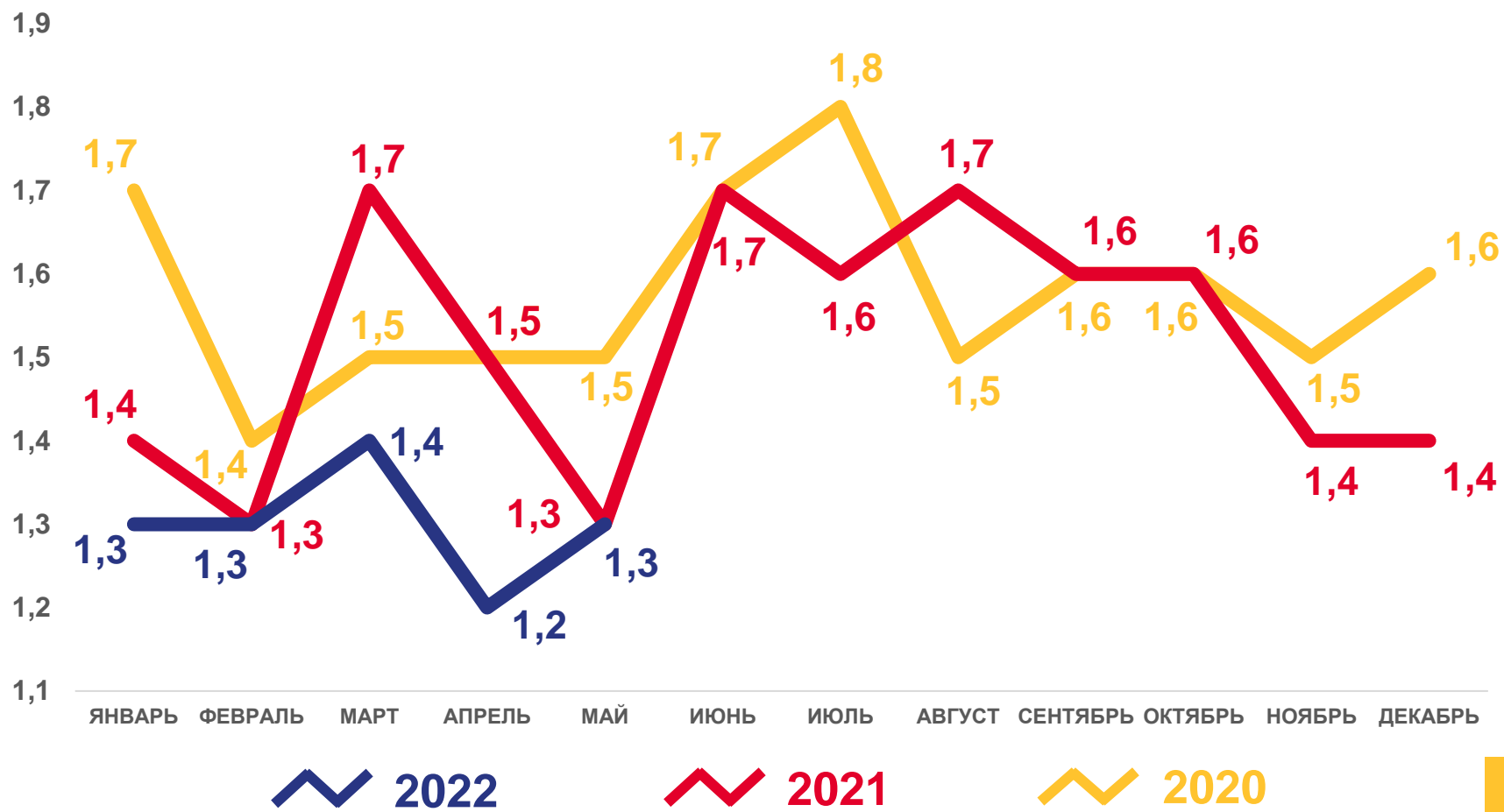
**6,5** тыс.чел.

Коэффициент рождаемости

**8,2%** в расчете на 1000 человек населения

Изменение к январю – маю 2021 года

**-8,9%**





# ЧИСЛО ЗАРЕГИСТРИРОВАННЫХ УМЕРШИХ

ТЫСЯЧ ЧЕЛОВЕК

январь – май 2022 г.

Число зарегистрированных умерших

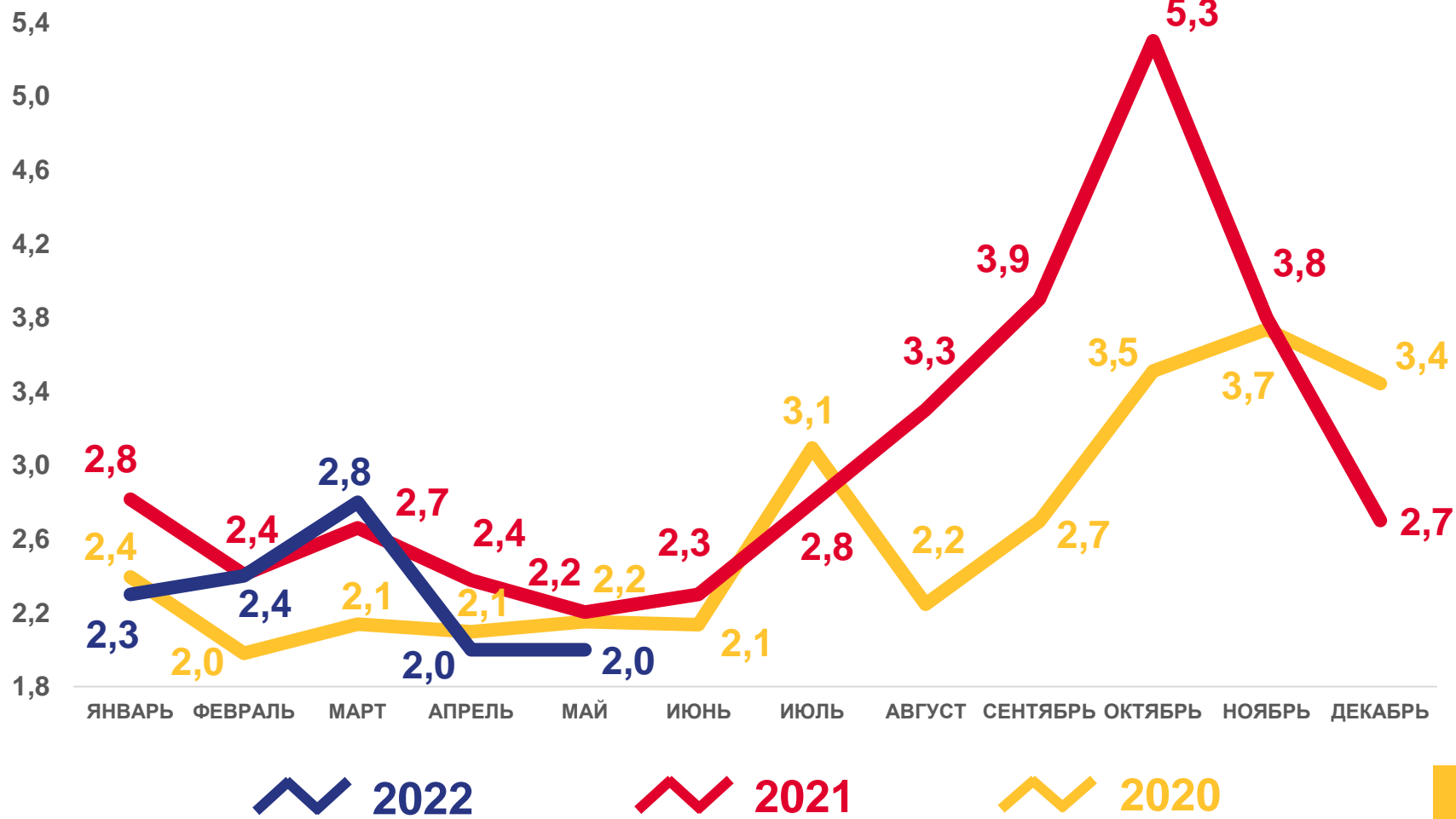
**11,5** тыс.чел.

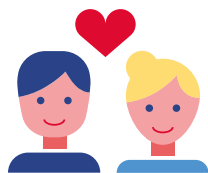
Коэффициент смертности

**14,5‰** в расчете на 1000 человек населения

Изменение к январю – маю 2021 года

**-6,5%**





# ЧИСЛО ЗАРЕГИСТРИРОВАННЫХ БРАКОВ

тысяч единиц

январь – май 2022 г.

Число зарегистрированных браков

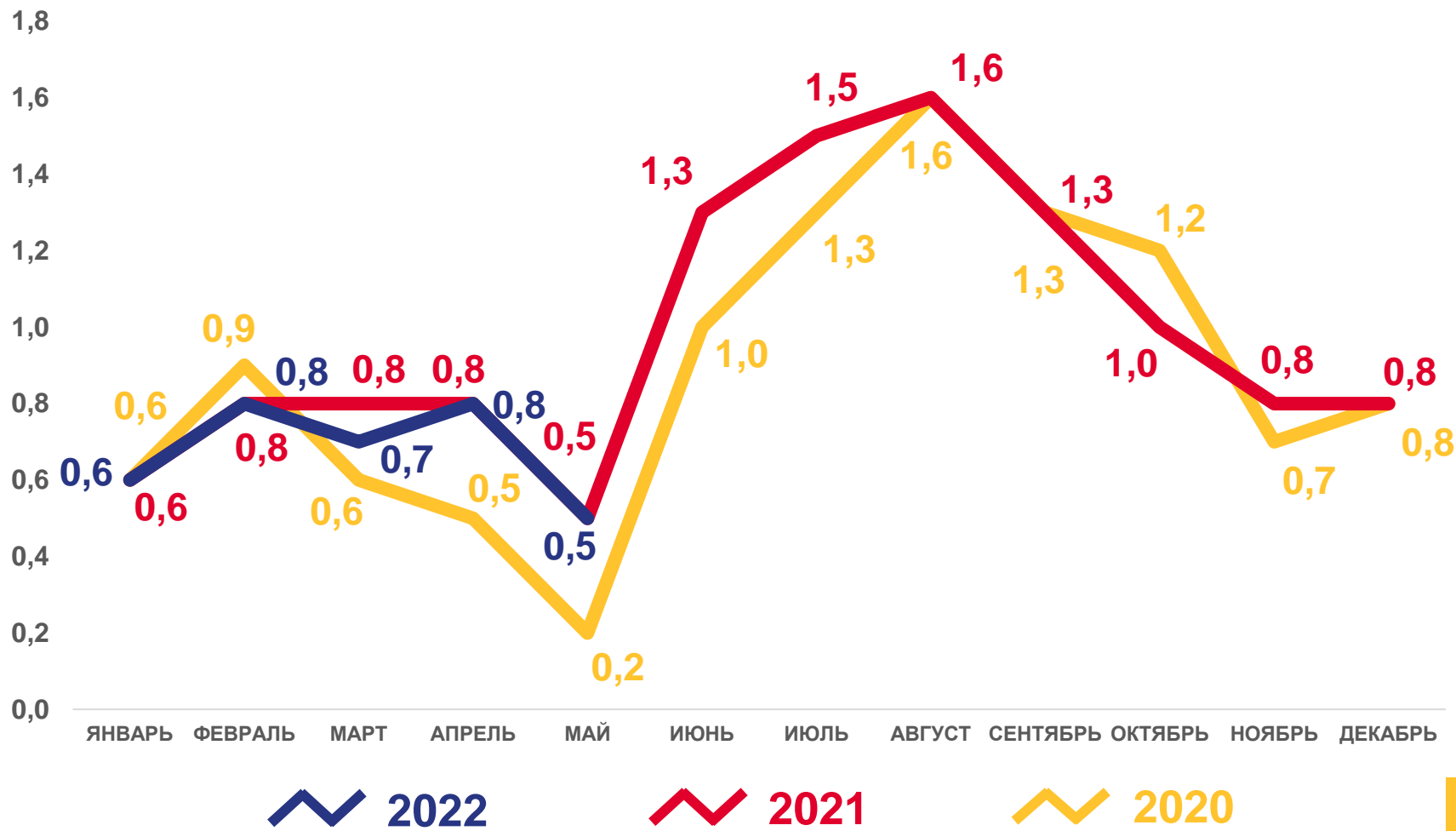
**3,3** тыс.ед.

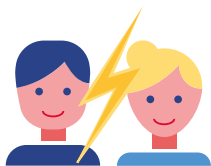
Коэффициент брачности

**4,1 ‰** в расчете на 1000 человек населения

Изменение к январю – маю 2021 года

**-6,8%**





# ЧИСЛО ЗАРЕГИСТРИРОВАННЫХ РАЗВОДОВ

тысяч единиц

январь – май 2022 г.

Число зарегистрированных разводов

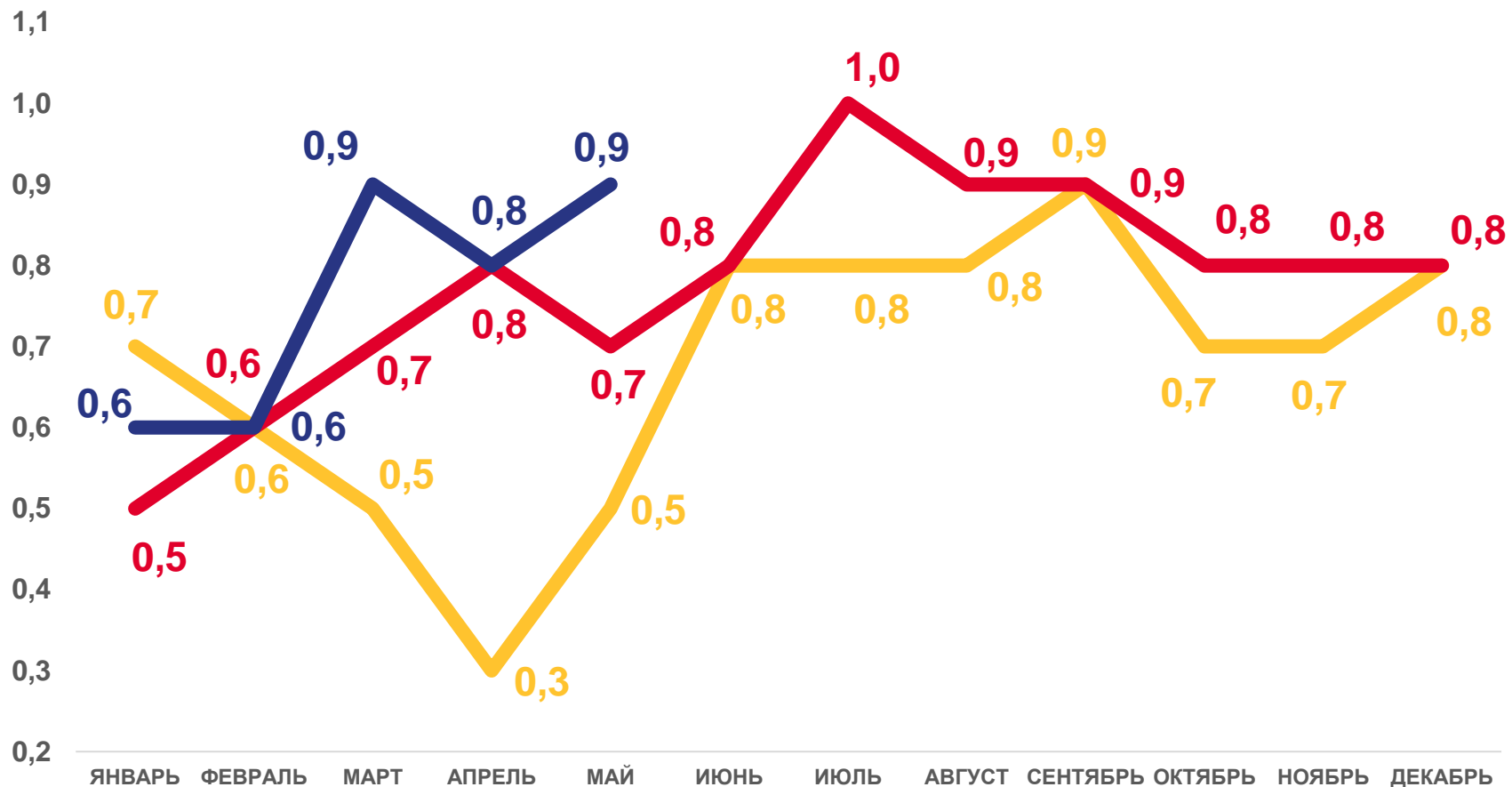
**3,8** тыс.ед.

Коэффициент разводимости

**4,8‰** в расчете на 1000 человек населения

Изменение к январю – маю 2021 года

**14,3%**



2022

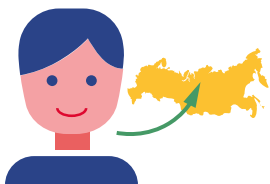
2021

2020



# МИГРАЦИОННОЕ ДВИЖЕНИЕ НАСЕЛЕНИЯ

январь – май 2022 г.

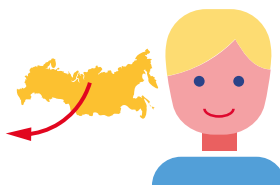


Число прибывших

**16903** человека

Изменение к январю – маю 2021 года

**-6,0%**

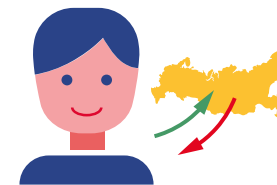


Число выбывших

**18315** человек

Изменение к январю – маю 2021 года

**-1,3%**



Миграционный прирост (убыль) населения

**-1412** человек

Коэффициент миграционного прироста (убыли)

**-17,8** в расчете на 10 000 человек населения







# МЕЖДУНАРОДНАЯ МИГРАЦИЯ

январь – май 2022 г., человек



## Миграция со странами СНГ:

**3380** прибывших

**2443** выбывших

**937** миграционный прирост

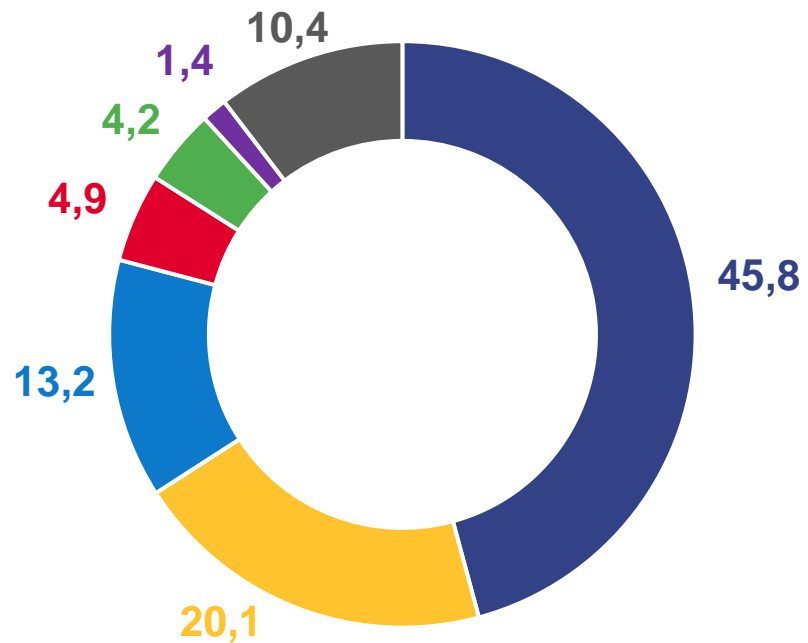




# МЕЖДУНАРОДНАЯ МИГРАЦИЯ

январь – май 2022 г., в % к итогу

Прибывшие из других стран



Выбывшие в другие страны

